

## 肾宝合剂含量测定

GLS-LC-0108

### 1. 实验分析

#### 1.1 实验仪器及耗材

- 色谱柱:Inertsil ODS-HL 250×4.6mm,5μm (P/N:5020-87132)
- GL Filter针式过滤器 (GLS0602 13mmx0.22μm Nylon)
- GL Vial样品瓶 (GLS0008 1.5mL透明瓶带刻度+GLS0143红膜白胶垫片)

### 2. 检测项目:含量测定

#### 2.1 标准内容:参考自2020版中国药典一部

色谱条件:以十八烷基硅烷键合硅胶为填充剂;以乙腈-0.1%磷酸溶液(26:74)为流动相;检测波长为207nm;进样体积10μL。

系统适用性要求:理论板数按淫羊藿苷峰计算不低于2500。

#### 2.2 溶液配制:

供试品溶液的制备:精密量取本品1mL,置10mL量瓶中,加甲醇至刻度,摇匀,在10℃以下放置过夜,取上清液,滤过,取续滤液,即得。

对照品溶液:取淫羊藿苷对照品适量,精密称定,加甲醇制成每1mL含30μg的溶液,即得。

#### 2.3 实验条件

色谱柱:Inertsil ODS-HL 250×4.6mm,5μm (P/N:5020-87132)

流动相:乙腈/0.1%磷酸水溶液=26/74

流速:1.0mL/min

柱温:40℃

检测波长:270nm

进样量:10μL

检测器:UV

## 技尔(上海)商贸有限公司

GL Sciences (Shanghai) Ltd.

#### ● 上海总公司

地址:上海市长宁区仙霞路319号  
远东国际广场A座902-903室  
电话:021-62782272

#### ● 技尔应用技术中心

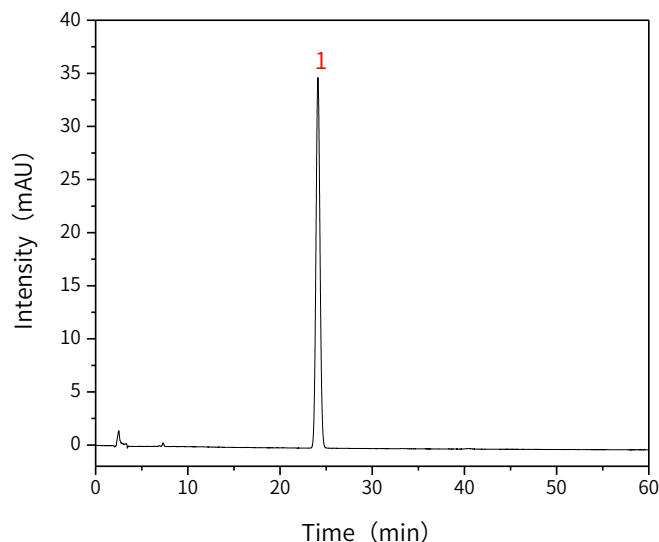
地址:上海市徐汇区桂林路418号  
1号楼701室  
电话:021-64260228

#### ● 成都分公司

地址:成都市锦江区东御街18号  
百扬大厦1707室  
电话:028-85596177

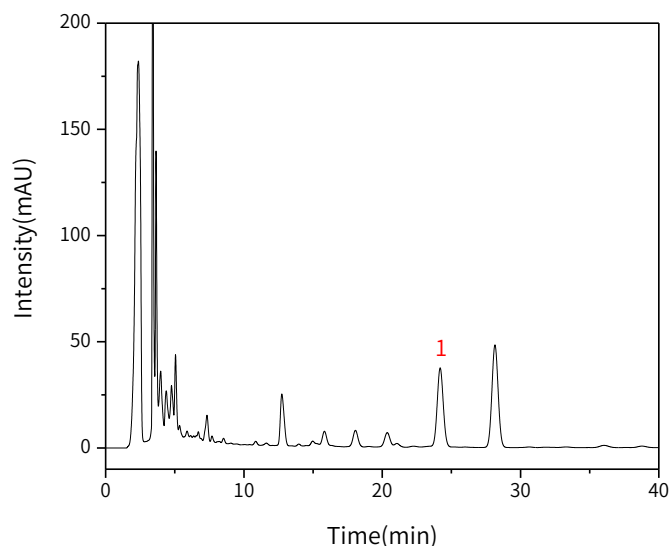
## 2.4 实验图谱

【分析结果】对照品溶液谱图:



No.	Name	Rt/min	Area	Height	N	Symmetry
1	淫羊藿苷	24.11	1058.93	34.88	14343	1.05

【分析结果】供试品溶液谱图:



**技尔(上海)商贸有限公司**  
GL Sciences (Shanghai) Ltd.

● 上海总公司

地址: 上海市长宁区仙霞路319号  
远东国际广场A座902-903室  
电话: 021-62782272

● 技尔应用技术中心

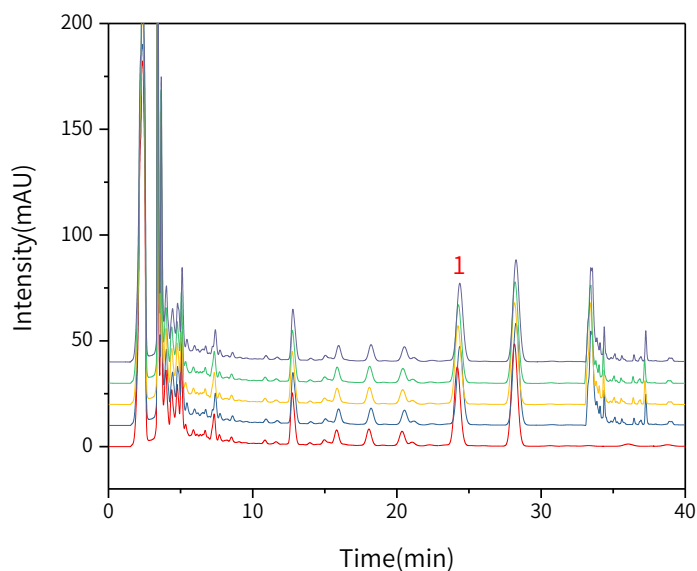
地址: 上海市徐汇区桂林路418号  
1号楼701室  
电话: 021-64260228

● 成都分公司

地址: 成都市锦江区东御街18号  
百扬大厦1707室  
电话: 028-85596177

No.	Name	Rt/min	Area	Height	N	Symmetry
1	淫羊藿苷	24.19	1118.44	37.06	14533	1.04

**【分析结果】 重现性:**



**以淫羊藿苷峰计:**

No.	RT/min	Area	Height	N	Symmetry
1	24.19	1118.44	37.06	14533	1.04
2	24.36	1101.80	36.43	14483	1.04
3	24.24	1114.79	36.70	14373	1.04
4	24.27	1117.12	36.62	14284	1.04
5	24.29	1119.80	36.80	14274	1.05

※此实验完全符合2020版中国药典要求

**技尔(上海)商贸有限公司**  
GL Sciences (Shanghai) Ltd.

● 上海总公司

地址: 上海市长宁区仙霞路319号  
远东国际广场A座902-903室  
电话: 021-62782272

● 技尔应用技术中心

地址: 上海市徐汇区桂林路418号  
1号楼701室  
电话: 021-64260228

● 成都分公司

地址: 成都市锦江区东御街18号  
百扬大厦1707室  
电话: 028-85596177

### 3. 结论

肾宝合剂按照 2020 版中国药典标准规定检测方法检测。含量测定项目中,淫羊藿苷峰的理论塔板数皆大于 14000,且 5 次实验重复性良好。故 Inertsil ODS-HL 250×4.6mm, 5 $\mu$ m (P/N:5020-87132) 可以满足肾宝合剂的含量测定的检测需求。

**技尔(上海)商贸有限公司**  
GL Sciences (Shanghai) Ltd.

● **上海总公司**

地址:上海市长宁区仙霞路319号  
远东国际广场A座902-903室  
电话:021-62782272

● **技尔应用技术中心**

地址:上海市徐汇区桂林路418号  
1号楼701室  
电话:021-64260228

● **成都分公司**

地址:成都市锦江区东御街18号  
百扬大厦1707室  
电话:028-85596177